

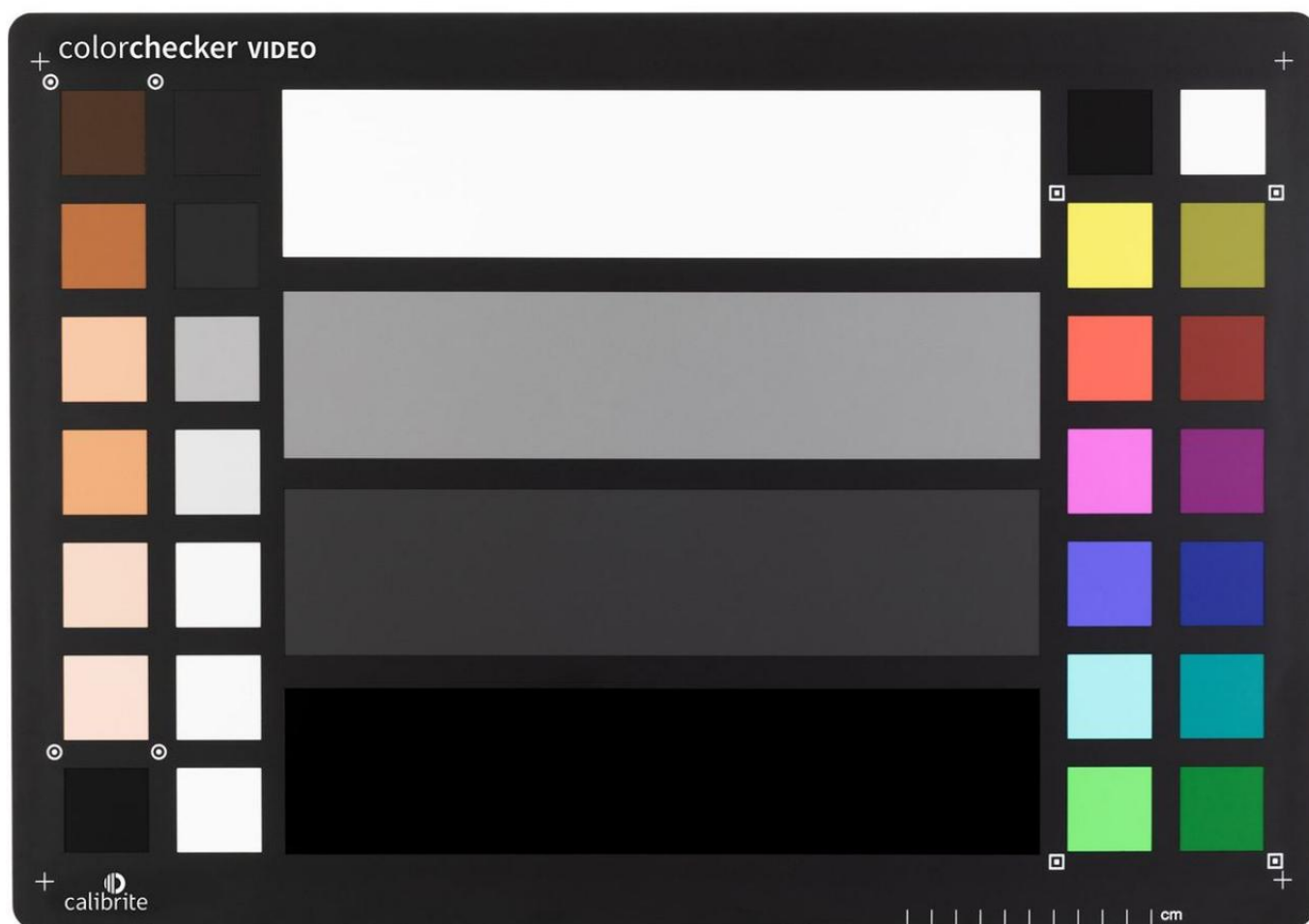


Marque : Calibrite

Calibrage :
Calibrite ColorChecker Video XL

EAN : 850028833186

447,20 €





Descriptif

Calibrite ColorChecker Video XL

Contrôle des couleurs vidéo de la capture à l'édition

Le Calibrite ColorChecker Video XL offre un format extra-large pour capturer sans effort la cible à de plus grandes distances et des angles plus larges. Il fournit les mêmes couleurs chromatiques, tons de peau et puces de référence grises que le ColorChecker Video de taille standard, mais deux fois plus grand. Vous serez en mesure d'éliminer le besoin de rapprocher votre appareil photo ou d'ajuster la distance focale de votre objectif, de prendre des photos dans les mêmes conditions d'éclairage que celles qui tombent sur votre sujet et de minimiser la diffusion des couleurs de toute lumière environnante. Vous pourrez également augmenter la résolution de capture pour un travail de post-production plus précis.

Le Calibrite ColorChecker Video XL est conçu pour les prises de vue plus longues et plus larges lorsque l'espace entre votre appareil photo et le sujet est trop grand pour capturer une cible plus petite.

Idéal pour les grands environnements de production tels que :

Cine Wide Shots : paysage, paysage urbain, ensembles personnalisés

Réalisation de films événementiels : concerts, églises, sports, scène

Réalisation de films aériens : drones

L'utilisation d'une charte ColorChecker Video XL lors de la capture vous permet d'accéder plus rapidement que jamais à un endroit sans souci, aux couleurs équilibrées, toujours neutres et parfaitement exposées. C'est un outil de couleur essentiel dont vous ne voudrez plus vous passer, vous faisant gagner un temps précieux de la pré-production à la post-production.

ColorChecker Video XL est une très grande cible vidéo tout-en-un durable et rigide. La cible est disponible seule ou avec deux formes de protection supplémentaire ; votre choix d'une simple pochette de transport ou d'une mallette de transport entièrement configurable.

Les chartes vidéo ColorChecker rendent votre flux de travail plus rapide, plus cohérent et plus équilibré en termes de couleurs. Ils permettent à tous les membres de votre équipe - du producteur au directeur de la photographie en passant par le monteur et le coloriste - de travailler avec des informations de couleur cohérentes. Ils vous font gagner du temps, de la pré-production à la production, et vous aident à obtenir votre look créatif plus rapidement.

Atteindre l'équilibre des couleurs et l'exposition appropriés pour la vidéo peut être difficile. Les F-stops des caméras ne correspondent pas toujours. Les conditions d'éclairage ambiant changent. Plusieurs appareils photo et objectifs ont des looks différents, même s'ils sont de la même marque et du même modèle. Tout cela s'ajoute aux défis du contrôle de la qualité et à l'augmentation de la charge de travail en post-production pour votre coloriste ou monteur. Voici ce que propose ColorChecker Video :

Cible de couleur vidéo

Accélérez votre flux de travail d'étalonnage des couleurs en obtenant une exposition et un équilibre des couleurs idéaux, que vous preniez des photos avec un ou plusieurs appareils photo. Le nuancier comprend une série d'échantillons de couleur chromatique, d'échantillons de couleur de peau, d'échantillons de gris et d'échantillons de contrôle d'éclairage. La disposition est conçue pour des performances idéales lorsqu'elle est utilisée avec des vecteurscopes et des formes d'onde, que ce soit sur caméra ou dans un logiciel.



Couleurs chromatiques : deux rangées de six pastilles de couleur chromatique, saturées et désaturées, spécialement conçues pour s'aligner sur l'axe des couleurs sur un vecteurscope. Ces couleurs fournissent deux niveaux d'informations sur les couleurs pour obtenir plus rapidement un équilibre des couleurs idéal.

Tons de peau : allant du clair au foncé avec des nuances subtiles pour mieux reproduire les tons chair précis. Cette rangée de puces est positionnée sur le bord extérieur de la cible pour un alignement facile.

Grands niveaux de gris : quatre étapes plus grandes pour une balance des gris uniforme, y compris le blanc, le gris 40IRE, le gris profond et le noir très brillant. Ces niveaux sont idéaux pour déterminer l'exposition appropriée, que vous utilisiez une forme d'onde, des zèbres ou des fausses couleurs. Utilisez ces niveaux pour aligner l'exposition et le contraste des caméras que vous faites correspondre et assurez-vous que les tons moyens sont rendus avec précision. Ces puces sont positionnées au centre de la cible de test pour une exposition maximale, même sur un large plateau.

Niveaux de gris linéaires : six puces de couleur pour obtenir une balance des gris uniforme. Cette ligne traite des zones de surbrillance et d'ombre.

Puces de contrôle d'éclairage : puces noires et blanches aux deux coins pour mieux aider à déterminer un éclairage uniforme sur la cible.

Prise en charge de logiciels tiers

ColorChecker Video est pris en charge par des solutions logicielles tierces pour améliorer l'étalonnage des couleurs et l'efficacité.

Résolution DaVinci

Créateur 3DLUT

